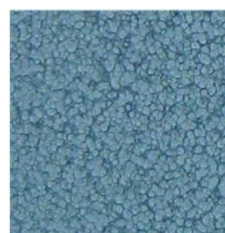




METAALLAK HAMERSLAG

Hammerite metaallak is een decoratieve roestwerende metaallak met hamerslag effect. Stopt het roestproces en biedt een duurzame bescherming.

- Direct over roest
- Toepasbaar op alle soorten metaal
- Stopt het roestproces
- Geeft een duurzame bescherming



TOEPASSING

Ondergrond	Ferro- en non ferrometalen en intacte verflagen
Toepassing	Binnen en buiten

PRODUCTINFORMATIE

Stofdroog bij 20°C	Na 1 uur
Overspuitbaar-bij 20°C	Na minimaal 15 minuten (nat in nat), en anders pas na 4 uur de volgende laag aanbrengen.
Doorgehard bij 20°C	Na 48 uur
Glansgraad	Glans
Rendement	1-2 m ² per verpakking (400ml) Het rendement is afhankelijk van type ondergrond en roller, omgevingscondities, verlies van verf in verpakking, en kan afhankelijk van de situatie afwijken van het vernoemde theoretische rendement
Kleur	Voor het meest actuele kleuraanbod kijk op www.Hammerite.nl
Houdbaarheid	Tenminste 2 jaar in onaangebroken verpakking
Verpakking	400 ml
Verwerkingstemperatuur	Te gebruiken tussen 10°C en 30°C.

GEBRUIKSAANWIJZING

Stap 1: Voorbereiding

IJzer en staal (ferrometaal)

- Reinigen en ontvetten met Hammerite Metaalontvetter. Loszittende roest en slecht hechtende verflagen verwijderen. Vervolgens het metaal schuren grofte P60 – P80. Stofvrij maken en nogmaals ontvetten.

Aluminium, zink, etc (non-ferrometaal)

- Reinigen en ontvetten met Hammerite Metaalontvetter. Opruwen met een stugge kunststof schuurspons. Stofvrij maken en nogmaals reinigen en ontvetten. Daarna een laag Hammerite Hechtprimer aanbrengen.

Intacte verflagen

- Reinigen en ontvetten met Hammerite Metaalontvetter. Middelgrof grofte P220 – P280 schuren en stofvrij maken. Daarna nogmaals ontvetten. Spuit vooraf op de oude laag een proefvlak. Als na ca.15 minuten de laag niet gaat rimpelen of opweken dan is overspuiten geen probleem.

Omgeving ruim afdekken (minimaal 2 meter rondom object) i.v.m. spuitnevel. Nog natte spuitnevel weghalen met Hammerite Kwastenreiniger & Verdunner.

Zorg voor voldoende ventilatie (geen tocht i.v.m. eventuele nevel) tijdens verwerking en droging.

Stap 2: Verwerking

- Spuitbus voor gebruik 2 uur op kamertemperatuur laten komen.
- Voor gebruik minimaal 3 minuten goed schudden (de schudkogel moet hoorbaar zijn).
- Voor optimale bescherming minimaal 3 dunne, gelijkmatige lagen aanbrengen (= 100 micron). Spuitafstand ca. 30 cm. Om zakkers te voorkomen spuitbus niet stilhouden op één plek.
- Een volgende laag na minimaal 15 minuten (nat in nat), en anders pas na 4 uur de volgende laag aanbrengen.

Stap 3: Na gebruik

- Om verstopping van het ventiel te voorkomen, spuitbus omdraaien en spuiten tot alleen nog drijfgas ontsnapt.
- Bewaren op een droge, goed geventileerde plaats, beschermd tegen vorst en fel zonlicht.
- Lege verpakkingen en verfsten afvoeren als chemisch afval.

De doeltreffendheid van onze systemen berust op jarenlange praktijkervaring en laboratoriumresearch. Wij staan ervoor in, dat de kwaliteit van het volgens onze systemen vervaardigde werk voldoet aan de eigenschappen die Akzo Nobel Decorative Coatings BV heeft toegezegd, mits de onzerzijds gegeven voorschriften strikt zijn opgevolgd en het werk is uitgevoerd naar de eisen van goed vakmanschap. Wij wijzen iedere aansprakelijkheid af, indien het eindresultaat ongunstig is beïnvloed door factoren waar wij geen controle op hebben. De afnemer dient met de hem normaal ten dienste staande middelen te controleren of de geleverde producten geschikt zijn voor de beoogde toepassing. Bij het verschijnen van een nieuwe uitgave verliest dit technisch documentatieblad zijn geldigheid.